

# NISSIN CORONA

## 入社案内

日進木材工業株式会社  
日進コロナ商事株式会社

「人の和」を大切に  
する日進です。  
若いあなたの情熱と  
未来を、当社にたく  
くしてみませんか!?



■ごあいさつ

企業の繁栄は、社員に幸福をもたらします。

当社は、つねに労使協調をはかり、職場内に豊かな人間関係が生まれるようにつとめています。また、事業規模の拡大により毎年相当数の新規学卒者を迎えています。全社一丸となって、彼らに暖かな理解と深い関心を示しています。

めでたくご卒業されるあなたが、当社で力いっぱい働いていただくことを願っています。

取締役社長 花井金司

# 愛蔵

- 企業は人により、人の和を基本とする。
- 繁栄は、すべて計数の上に成り立つ。
- 困難こそ、真価を発揮する土台である。
- 先手必勝の信念を仕事に打ち込め。
- 人の力を知らない者は、自分の力を知らない。
- 反省と感謝の念のない人は、進歩がない。

これが当社の過去。  
未来はあなたと一緒。

■会社のあらまし.....

- 商号 日進木材工業株式会社
- 本社及び堀川工場所在地  
名古屋市中区下堀川町43番地  
電話 代表 (052) 331-8331  
・名鉄本線中日球場前駅東約 600m  
・市バス山王橋停留所東北約 200m
- 工場所在地  
大野工場 岐阜県揖斐郡大野町大字五之里字東浦100-1  
電話 代表 (05853) 2-2522  
大府工場 大府市北崎町駒場1番地  
電話 代表 (0562) 47-1345
- 創業 昭和18年7月1日  
花井 男個人営業開始
- 資本金 5,600万円
- 業種 木製品加工業、コロナ書棚、ホームラック(飾棚)、コタツ板、テーブル等各種木製品家具の製造  
トラック、バスボデー材、海上コンテナフロア材の製造
- 所属団体 名古屋木材組合  
愛知県家具団体協議会

- 役員  
取締役社長 花井 金 司  
取締役副社長 花井 洋 二  
専務取締役 釣 本 慶 太 郎  
常務取締役 立 木 千 春  
取 締 役 佐 藤 秀 雄  
〃 藤 沢 資 紀  
〃 林 正 成  
〃 山 口 久 雄  
〃 古 賀 久 雄  
監 査 役 花 井 文 子

- 関係会社  
名古屋市 日進コロナ商事株式会社  
資本金 2,000万円  
名古屋市 丸進木材株式会社  
資本金 500万円  
〃 日進運輸株式会社  
資本金 500万円

- 主要取引先 得意先  
三菱自動車工業株式会社  
〃 山田車体工業株式会社  
〃 富士重工業株式会社  
〃 日産車体工機株式会社  
〃 日進コロナ商事株式会社  
仕入先 三菱商事株式会社  
〃 三井物産株式会社  
〃 中村合板株式会社  
〃 安宅産業株式会社  
〃 関谷産業株式会社

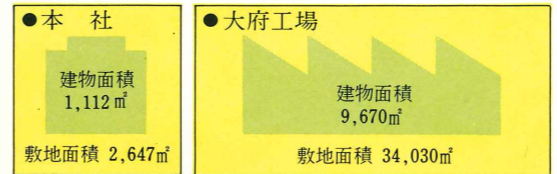
- 主要取引金融機関  
株式会社 十六銀行熱田支店  
株式会社 三菱銀行熱田支店  
株式会社 東海銀行金山橋支店  
株式会社 太陽銀行名古屋支店

■従業員数

従業員数	事務、営業			現業			合計		
	男子	女子	計	男子	女子	計	男子	女子	計
本 社	15	12	27	8	1	9	23	13	36
大府工場	10	8	18	115	51	166	125	59	184
合 計	25	20	45	123	52	175	148	72	220

48.5.現在

■建物・敷地の面積



■会社のあゆみ.....

- 昭和20年4月  
花井 男個人営業を組織変更して資本金195,000円で、株式会社日進航機製作所を設立し、本社を中川区東出町3丁目6番地に置き三菱重工航空機部品の協力工場となる。
- 昭和21年3月  
株式会社日進工業所と改称、三菱重工業(株)名古屋自動車製作所の受注を始む。
- 昭和21年6月  
日進木材工業株式会社と改称。本社を中川区西古渡町1丁目35番地に移転。
- 昭和24年11月  
資本金を1,500,000円に増資。工場敷地800坪に拡張して、本社を中区下堀川町43番地に移転。
- 昭和30年5月  
資本金を4,800,000円とし、食卓、テーブル、コタツ板の製造を開始。
- 昭和31年9月  
資本金を7,200,000円に増資。
- 昭和33年4月  
名古屋建材株式会社を買収して堀江工場を新設。
- 昭和34年12月  
堀江工場に乾燥室、汽缶室、事務所等を設置。生産拡大案を樹てメラミン樹脂化粧板“Corona”の生産を開始。
- 昭和36年7月  
資本金5,000,000円で中区下堀川町71番地に丸進木材株式会社を設立。
- 昭和37年11月  
新三菱重工業(株)協力規定工場の優秀会社として受賞。
- 昭和38年11月  
堀江工場がボイラーの過熱により出火全焼。
- 昭和38年12月  
新設工場計画案により愛知県知多郡大府町に適地を求め着工。資本金を24,000,000円に増資。
- 昭和39年1月  
大府工場仮設工場化粧板部門稼働始む。
- 昭和39年9月  
大府工場床板部門稼働。
- 昭和39年12月  
大府工場第1期工事完成。
- 昭和40年2月  
初代社長花井 男急逝により花井金司社長に就任。
- 昭和40年6月  
大府社宅第1棟(鉄筋コンクリート造4階建)完成。
- 昭和40年11月  
大府工場第2期工事完成竣工式を挙る。
- 昭和41年11月  
大府工場製材工場の竣工式を挙る。(オートメーションレイアウトを採用。第3期工事完成)
- 昭和43年1月  
大府工場製材工場に大型クレーンを設置するとともに、製材設備を拡張して大府工場完成。
- 昭和43年10月  
大府社宅第2棟(鉄筋コンクリート造4階建)完成。
- 昭和44年1月  
当社のコロナ部販売部門を分離して資本金5,000,000円の日進コロナ商事株式会社を名古屋市中区下堀川町43番地に設立。
- 昭和44年5月  
当社の輸送部門強化のため資本金5,000,000円をもって日進運輸株式会社を大府市北崎町駒場1番地に設立。
- 昭和44年12月  
本社屋(鉄筋コンクリート造4階建事務所および寄宿舎)完成し竣工式を挙る。
- 昭和45年2月  
資本金を36,000,000円に増資。
- 昭和45年8月  
岐阜県揖斐郡大野町に本社を有するアズマ産業株式会社を買収して大野工場を新設。

▲大府工場全景

「まこと」の「対話」があります。  
 いつもフレッシュな意欲で仕事ができます。  
 みんな仲良くやっています。

1週間に最低1回、ひざつき合わせて対話がなされます。もちろん上、下の区別はありません。お互いに考えていることを話し合うことで、スムーズな人間関係が育ってゆきます。

（活発なミーティング活動が「対話」の場所。日進でなされている会議はたくさんあります。）

全員の目標となる、生産、企画会議  
 よりよい品質をめざすライン別の品質会議  
 作業合理化をめざす、合理化会議  
 製品アイデアを発掘するための材料分析、工程分析、  
 原価分析などの原価低減会議  
 環境整備をめざす、工場営繕会議

「アイデアの提案」が活発になされています。

ユニークなアイデアは意外な職種の中からも生まれるものです。ひとつの概念にとらわれないフレッシュなアイデアを大切に育てています。

「高賃金制度」を採用しています。

自己の可能性を十二分に発揮すれば、社員も会社もぐんぐん育ちます。意欲を燃やし、新しい分野が開拓でき、しかも能力に応じた賃金アップがはかれます。

利益は社員に還元しなければなりません。

社員に利益を還元しています。充実した「福利厚生施設」や「高賃金制度」などもそのひとつの例です。企業の利益追求は社員の利益追求でもあります。

海外派遣のチャンスがあります。

原木及び挽材の購入や製材技術指導のために交代で東南アジアへ派遣します。又、コロナ商事では代理店との協力などで、小売店、一般ユーザーへのサービスとして、海外旅行に招待しています。若い時代の思い出にもなるでしょう。

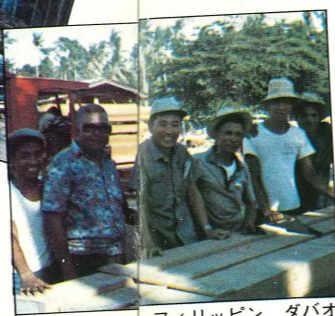
フィリピン ダバオ



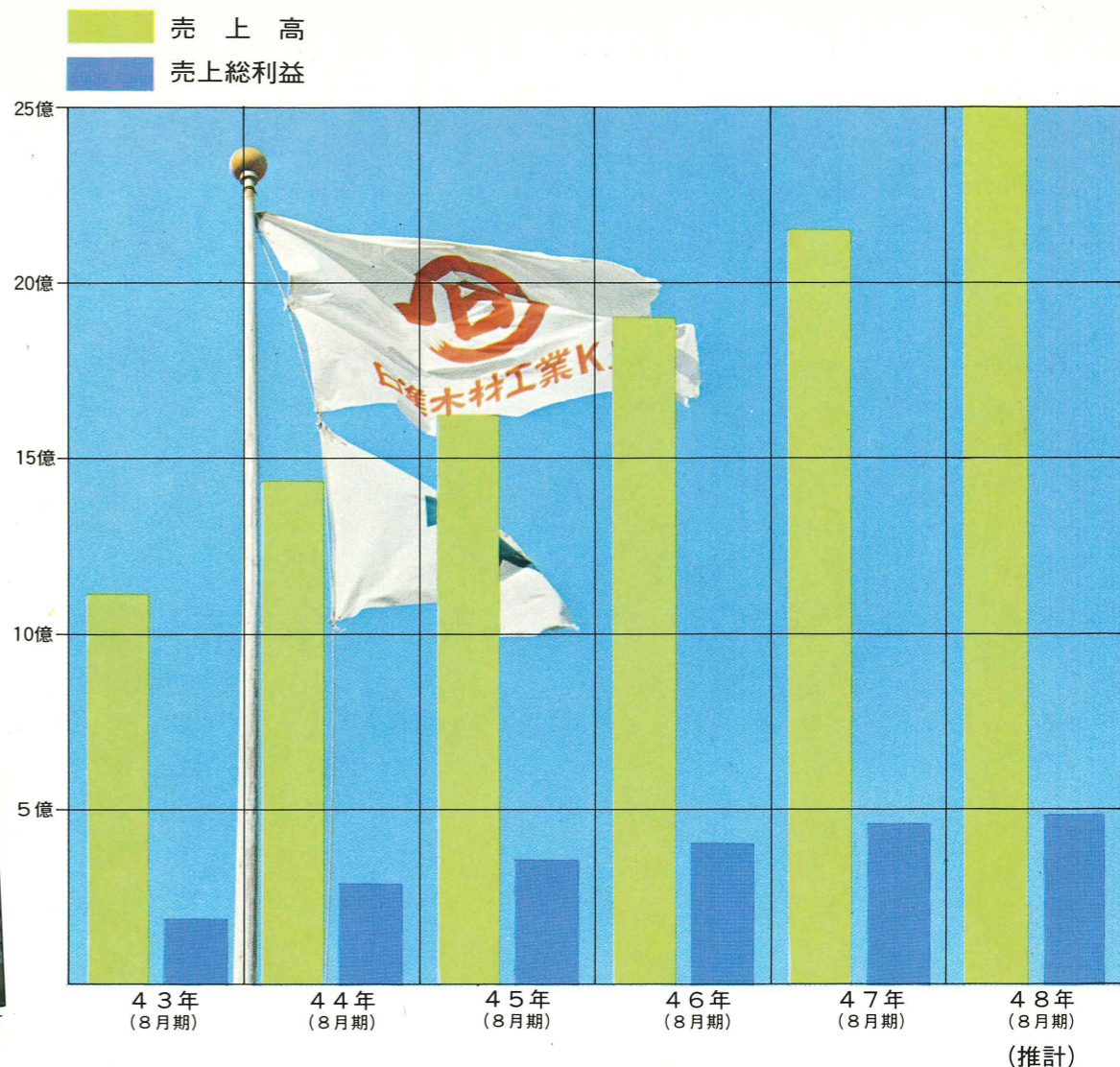
フィリピン ナシビット



マレーシア セガマト



フィリピン ダバオ



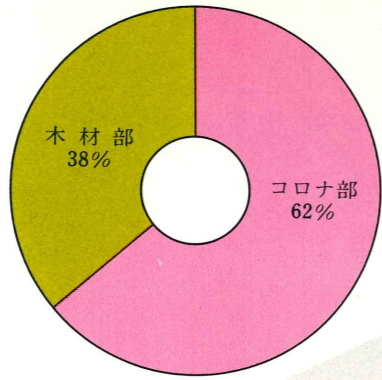
豊かな暮らしに生かしている  
——  
当社の製品群。

木材を暮らしに生かした便利なコロナ製品をはじめ、トラック、バスのボデー材……など私たちの身近かなところで当社製品は活躍しています。

**ニッポンコロナ**

●コロナ製品

日進のコロナは、木材の美しい木目を巧みに生かした木製品家具のパイオニアであります。文化生活を高める為の家具として新しい考えで常に研究し、原材料から製品まで、合理化された生産方法で安く価値ある製品の生産をモットーにしております。



くらしにゆとりをつくる

**ニッポンコロナ 全製品**



●メインキャビネット



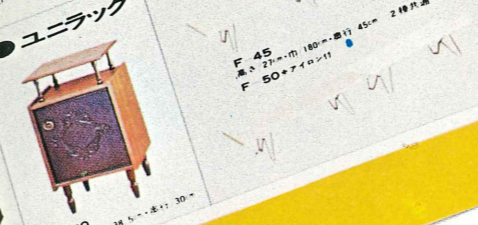
●ホームラックウォールナット柄



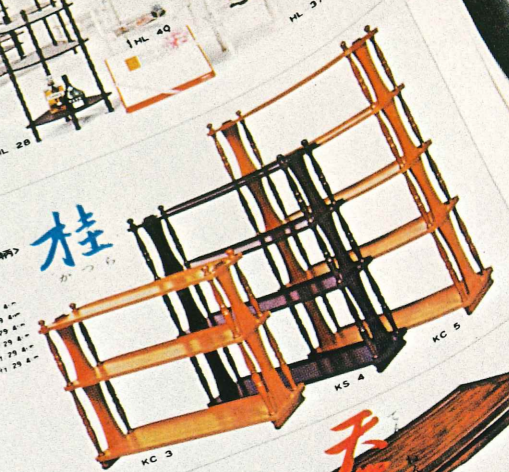
●ホームラック(チーク柄)



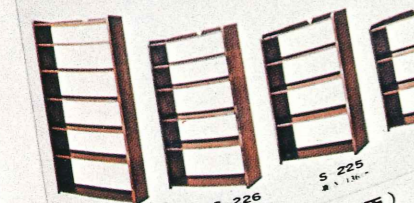
●ハイセット



●組立式飾書棚



●座卓



●組立式書棚(チーク柄)



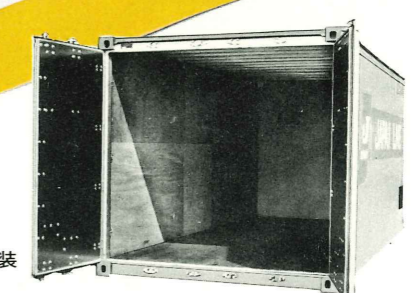
●ママデスク



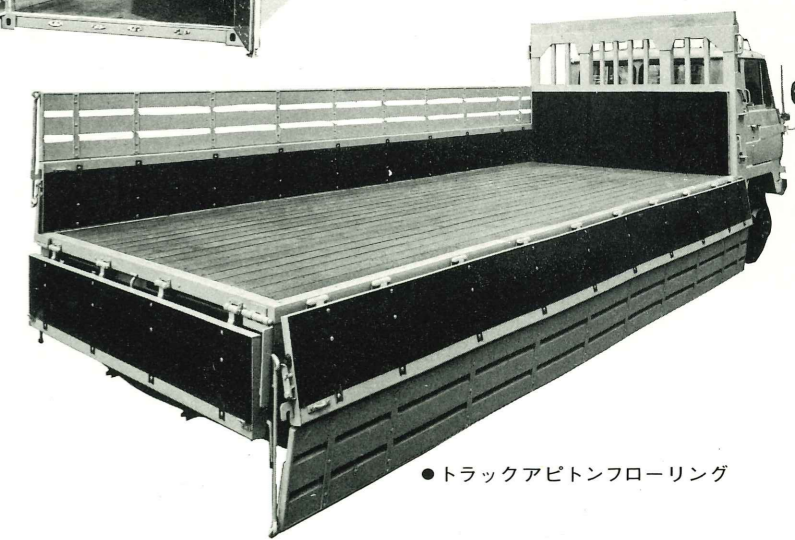
●ユニラック



●海上コンテナ内装



●バス内装材加工組立



●トラックアピトンフローリング

日進木材工業株式会社

●アピトンボデー材  
トラックやバスのボデーに使用するのがアピトン材です。当社ではフィリピン、ボルネオ地区から優良原木及び挽材を輸入し、製材、乾燥、加工、組立の全工程を一貫作業で完成しております。その生産量は業界でも指折りです。

機械をリードする人間の美しさが、ここに見られます。  
こうして生産されています。——当社の製品。

機械化は、どの企業でもできます。優秀な技術者は、どの企業でも——とは云いきれません。しかし〈日進〉には優秀な技術者が育っています。

#### ■機械設備

- 木材部門  
車両用製材機械他————— 60台
- コロナ部門  
家具用木工機械————— 65台
- その他の設備  
木材人工乾燥炉————— 22室  
搬送、変電、ボイラー、電気給水、保温各設備

#### ●木材部の作業工程

▼天井式クレーン

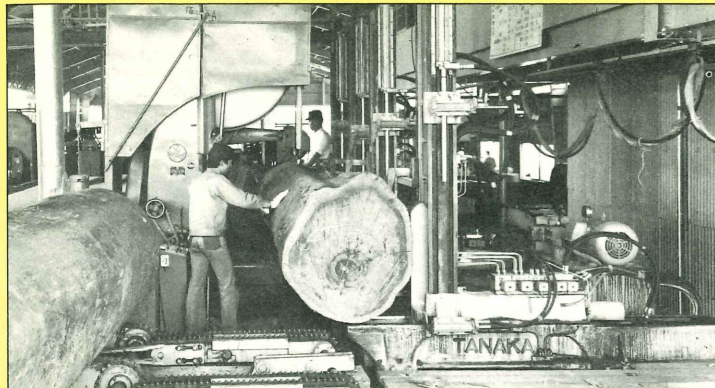


#### ●コロナ部の作業工程



▲化粧板成型工程

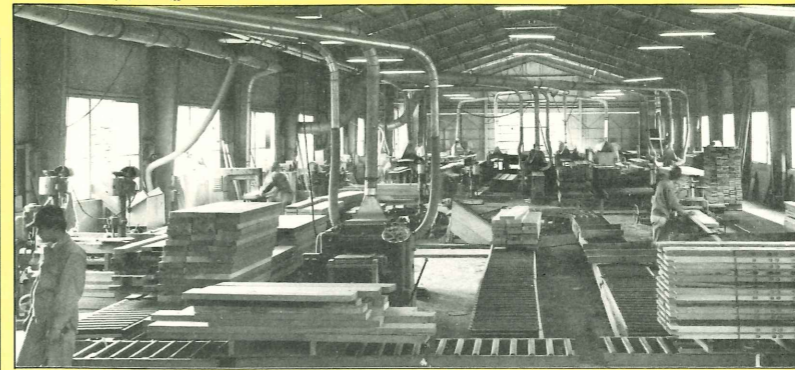
▼油圧式全自動帯鋸盤



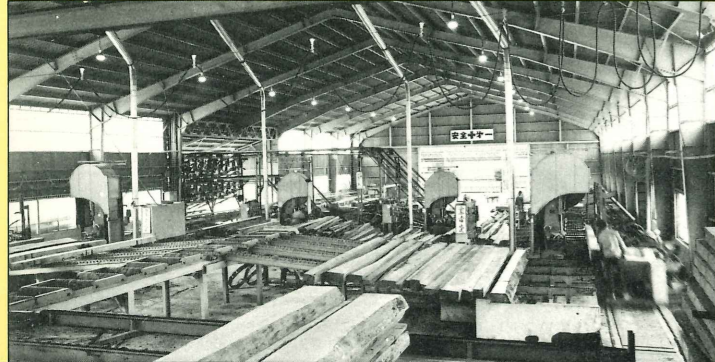
▼天日乾燥場



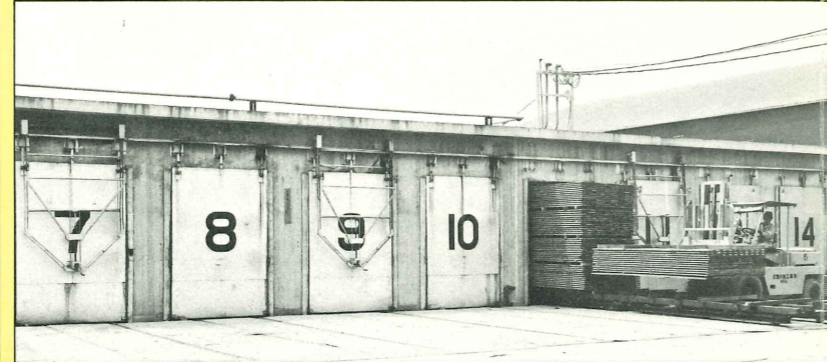
▼バス部門床組工場



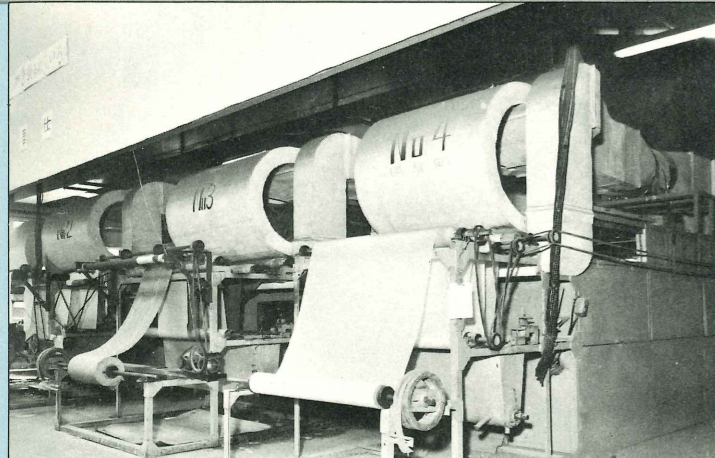
▼自動帯鋸盤コンベアシステム



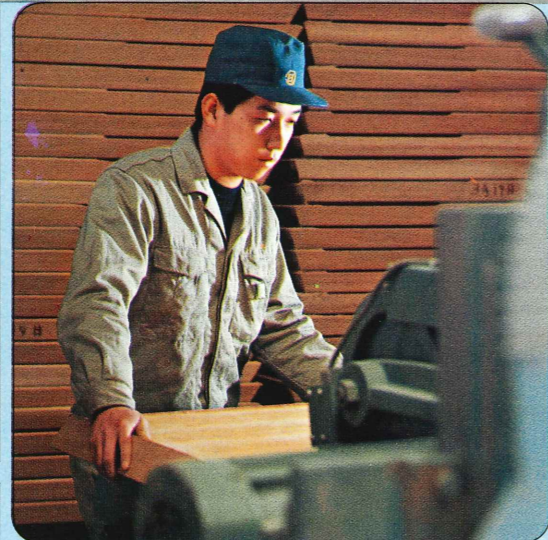
▼木材人工乾燥室



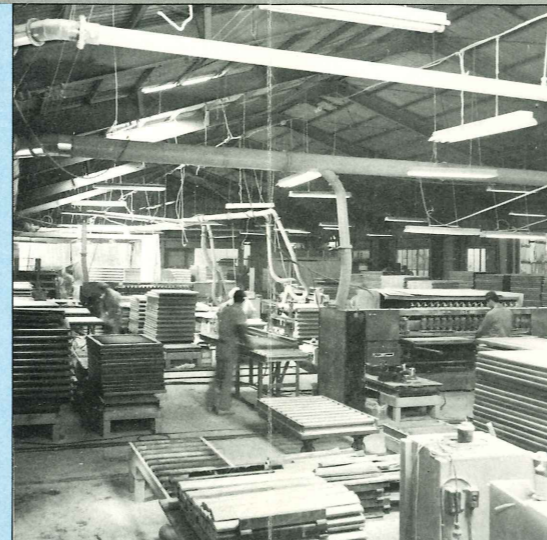
▼バス内装作業



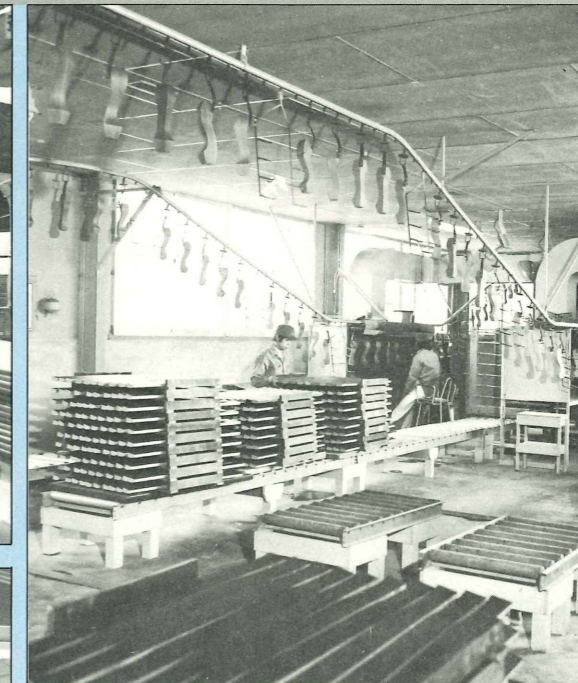
▲メラミン樹脂含浸装置



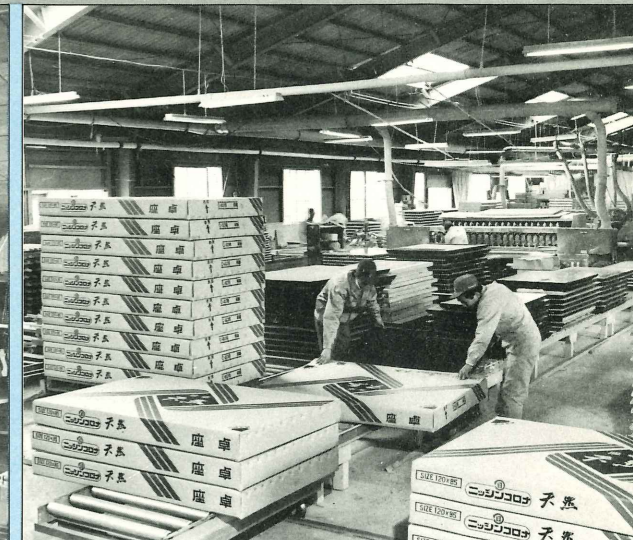
▲天板機械加工工程



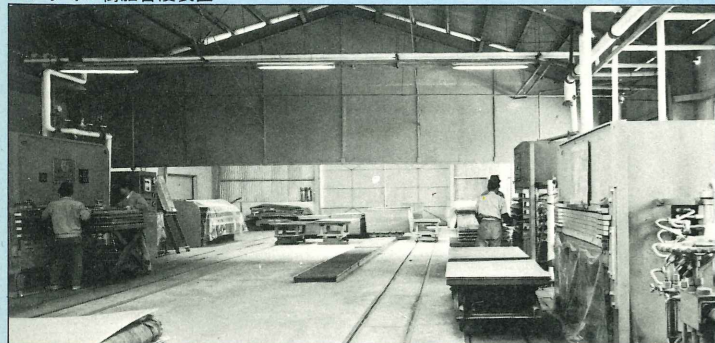
▲座卓加工工程



▲塗装工程



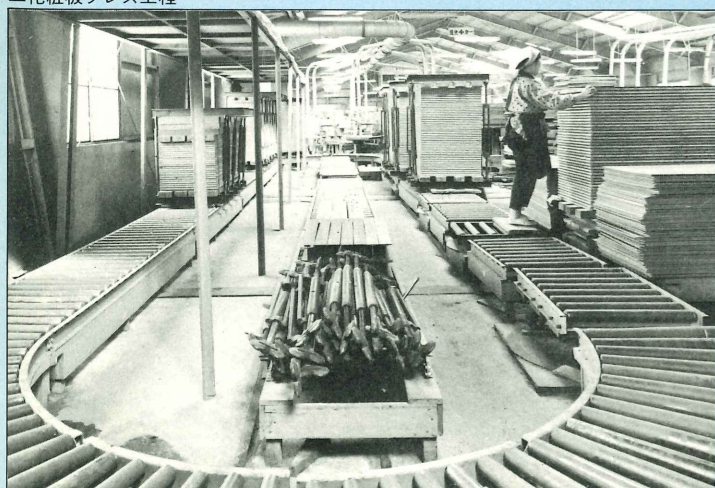
▲座卓仕上工程



▲化粧板プレス工程



▲ホームラック組立工程



▲コールドプレス工程



▲コロナ配送センター

意欲が生きる販売会社です。海外にも目を向ける——日進コロナ商事。

コロナ製品の販売部門として設立された会社です。流通機構の改善、販売網の拡充強化が積極的になされ、全国的な営業活動はもちろん、最近では販路を海外にも拡大し、今後、住宅関連産業として益々発展が期待出来ます。

- 創立 昭和44年 1月21日
- 資本金 2,000万円



▲事務所



▲展示室



▲会議室



●寮 全景



●男子寮内部

職場も余暇も対話ひとすじ。伸び伸びとくつろいでください。それが明日の活力となるのです。

職場における対話の重視はもちろんですが余暇の効果的な利用にも〈日進〉は心をくだいています。すこやかな心と体を維持しながら、社員同志のコミュニケーションをつなぐ場としてのクラブ活動をはじめ、青春時代の思い出を一層深める寮生活もぜひ経験して欲しいものです。

さらに、貴重なこの場所を社員にもたやすために家族寮設備にも留意しています。人間尊重をモットーに生まれた福利厚生施設は〈日進〉の誇りであり、財産であると信じています。

■独身寮・家族寮

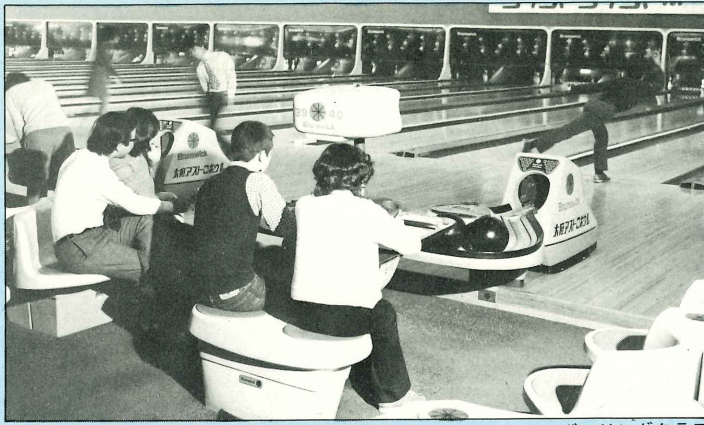
ともに近代的な設計により建築され、名古屋市内と大府市内にあります。独身寮は居室・食堂・浴室があり完全給食です。また家族寮は充実した設備が好評です。

■クラブ活動と慰安旅行

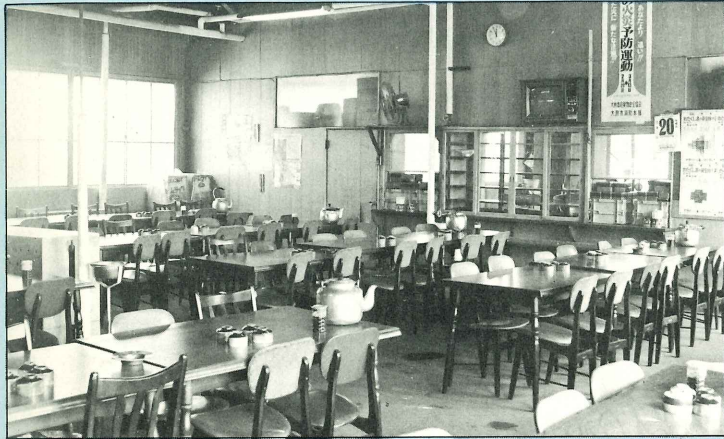
運動部——野球部・卓球部・釣クラブ・ボウリングクラブ

文化部——写真部・茶華道部・社内報編集部  
慰安旅行——一年1回、1泊2日。なお若年者のみ年2回日帰り旅行があります。





●ボウリングクラブ



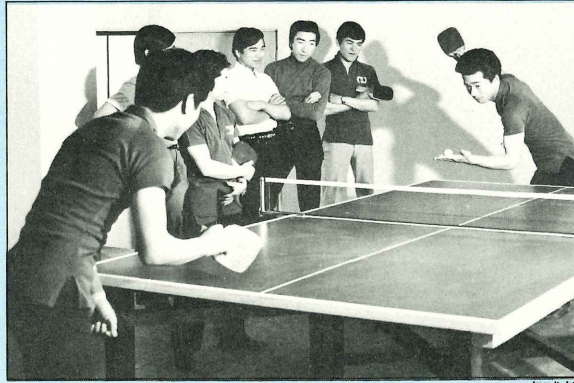
●食堂



●野球部



●庭園



●卓球部



●キャンプ



●浴室

# 〈日進〉の扉を開いてみませんか? そこにあなたの職場があります。



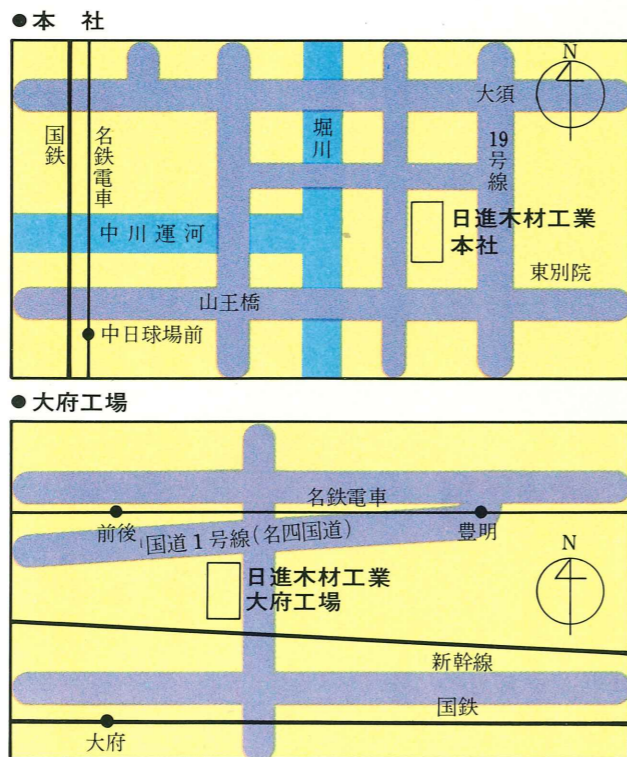
## 募集要項

- 勤務時間 午前8時～午後5時(休憩60分)
- 休日・休暇 日曜日、国民の祝日、会社創立記念日、お盆、年末年始、夏季休暇、年次有給休暇(6日～20日)、慶弔などの特別休暇。
- 給与
 

専修職業訓練校卒(男子)	基本給	円
	皆勤手当	円
	物価手当	円
	合計	円
高等職業訓練校卒(男子)	基本給	円
	皆勤手当	円
	物価手当	円
	合計	円
高等学校卒(男子)	基本給	円
	皆勤手当	円
	物価手当	円
	合計	円
高等学校卒(女子)	基本給	円
	皆勤手当	円
	物価手当	円
	合計	円
大学校卒(男子)	基本給	円
	皆勤手当	円
	物価手当	円
	合計	円
- 昇給 年2回(1月、6月)
- 賞与 年3回(6月、9月、12月)
- 退職金 勤続3年以上の人に、基本給に支給率を乗じた額を支給します。

- 工場見学 御希望の方は学校へお申し込み下さい。当日の旅費、宿泊費等は御同伴者共全額支給します。
- 選考書類 統一応募書類(推薦書、応募書、戸籍謄本)
- 選考日 随時行ないます。(書類提出者に連絡します。)
- 選考場所 大府市北崎町駒場1番地、日進木材工業株式会社大府工場又は名古屋市中区下堀川町43番地(本社事務所)
- その他 選考試験及び入社時の交通費、宿泊費を御同伴者共全額支給します。希望者全員入寮出来ます。寝具一式、作業服、作業帽無償貸与。
  - 〈男子の場合〉
    - ・自動車、フォークリフト、クレーン、ボイラー、衛生管理者、危険物取扱い主任者免許等必要に応じ免許取得の費用会社で負担します。
    - ・機械木工、塗装、接着、木材乾燥技士等の技術検定試験及び講習には費用会社負担で参加していただいています。
  - 〈女子の場合〉
    - ・茶華道、洋裁、編物、料理等の授業料1ヶ月2,000円会社が負担します。
    - ・勤続1年以上で結婚による退社には、当社製品を贈呈します。

## 案内図



# 日進木材工業株式会社 日進コロナ商事株式会社

本 社・堀川工場

名古屋市中区下堀川町43番地 〒460  
電話 代表 (052) 331-8331

大府工場

大府市北崎町駒場1番地 〒474  
電話 代表 (0562) 47-1345

大野工場

岐阜県揖斐郡大野町大字五之里字東浦100-1 〒501-05  
電話 代表 (05853) 2-2522

東京営業所

東京都杉並区高円寺北3丁目36の11 〒166  
電話 (03) 330-1728

大阪営業所

東大阪市稲田1854番地 〒577  
電話 (06) 788-7237